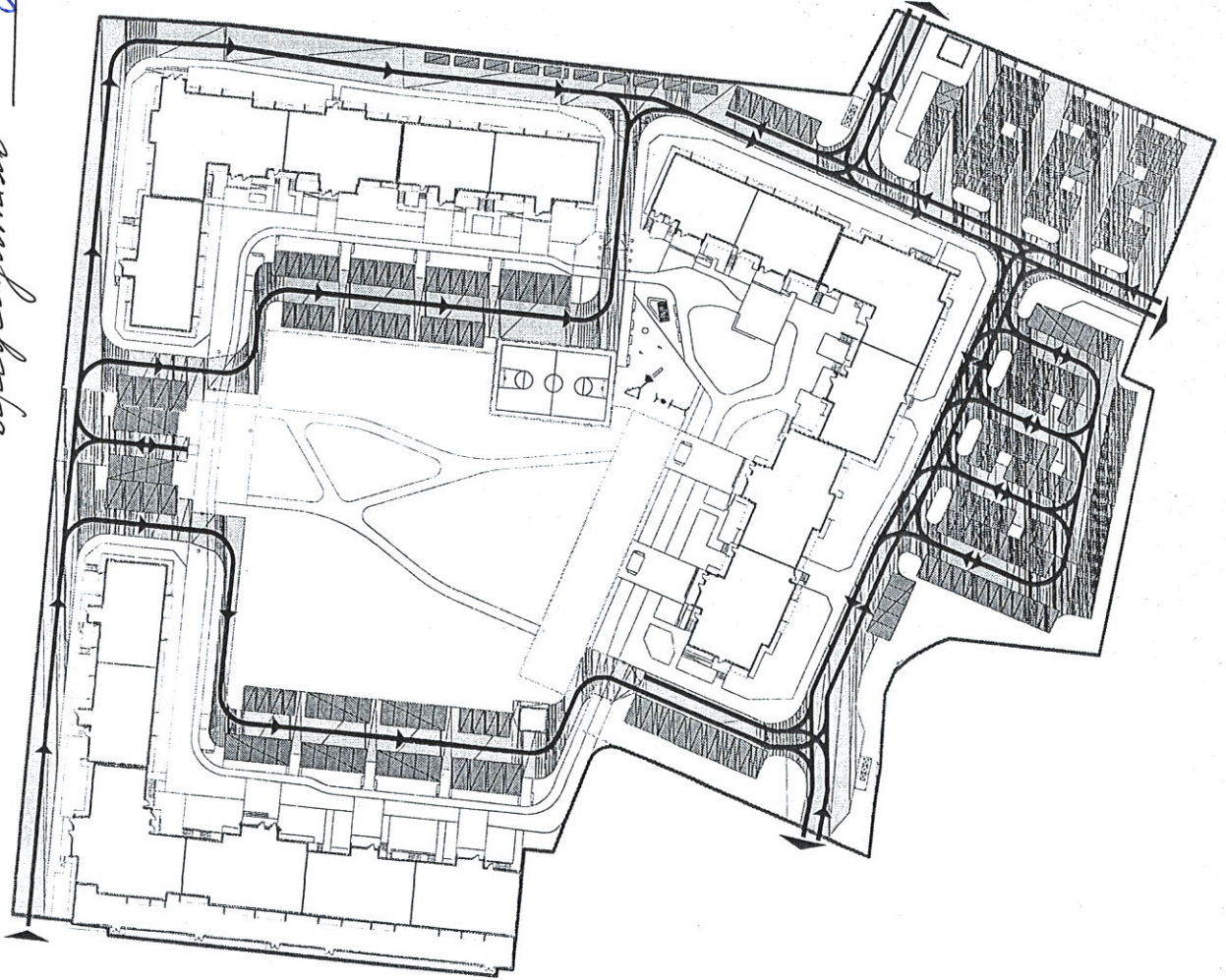


Утверждено общим собранием
собственников МКД № 32 по ул. Маршала
в г. Челябинске

Председатель
Анну П. А. Шереметьев

8. Схема организации транспортного обслуживания



Количество машино-мест:

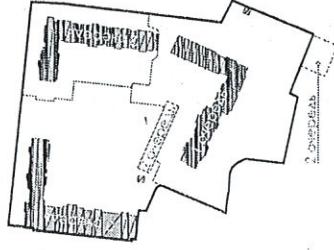
Всего - 256 шт.
в т.ч.:
для маломобильных - 24 шт. (10%)

Условные обозначения:

- автомобильное движение
- наземные автомобильные парковки



г. Челябинск, ул. Энтузиастов 15А/1, оф.5
+7 922 231 97 40
www.axio.studio
www.axio.pro



Часть 1.
Концепция ландшафтного дизайна
1, 2, 3 очереди

8. Схема организации транспортного обслуживания	
Шифр	2020-9-ИП-К
Дата	07.2020
Разработал	Ленц
Проверил	Янов
	10
Масштаб	1:1000